

WATAKEN NEWS 2020年3,4月号

House & Reform

春まだ浅く寒さの名残が感じられる今日この頃ですが、つつがなくお過ごしでしょうか。今号のWATAKENNEWSは内窓の簡単リフォームのご案内です。既存の壁を壊さずスピーディーに取り付けでき、断熱性がアップしお部屋が快適になります。お部屋に合わせて色も選べるので印象もグンと明るくなりますよ。



リフォームでTポイントが貯まります。



リフォームのお支払い、クレジットカード決済ができます。

「内窓」のかんたんリフォームで、窓から住まいを快適に。

窓がかわると、暮らしが変わる。

YKK AP **かんたん** **マドリモ**



YKK AP のかんたんマドリモは、今ある窓枠に新しい枠をかぶせて窓を取替えたり今ある窓を生かして二重窓にすることができる、新しいリフォームのカタチ。既存の壁を壊さずにリフォームできるから、省コストでスピーディーな工事を実現。窓の断熱性や気密性をアップさせ、健康で快適に暮らせる住まいへ変えられます。

家の中で熱の出入りがもっとも大きいのが「窓」。

窓の断熱性を高めることが、住まい全体の断熱性能を高める重要ポイントです。

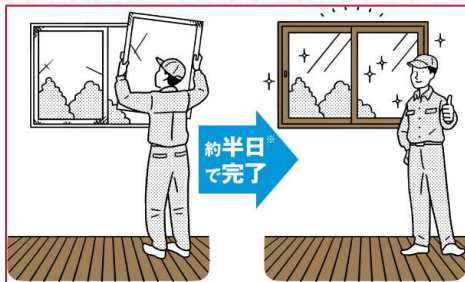


■寒さの原因はコールドドラフト現象。

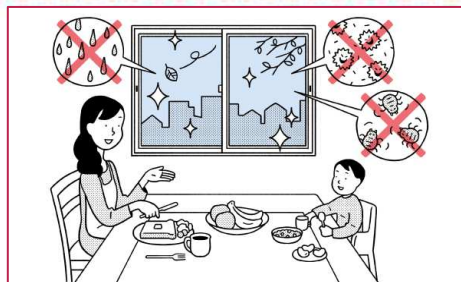
窓辺で冷やされた空気は、冷たい風となって室内の下層に流れ込みます(コールドドラフト現象)。これにより、実際の室温よりも体感温度が低くなってしまいます。(いわゆる底冷え)



出典：(一社)日本建研・住宅設備産業協会



省コストでスピーディー



断熱・防音・結露軽減で快適に。和室におすすめ、障子タイプもあります。



YKK AP **かんたん** **マドリモ**

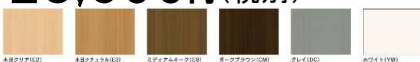
プラマードU

(サイズ:幅1650mm×高さ900mm)

メーカー商品価格~~42,900円~~のところ
取り付費込で

28,600円(税別)

カラーバリエーション



■お見積り・お問い合わせは

株式会社ワタケン

☎ 0120-766-081

ホームページ: <http://www.kk-wataken.jp>

裏面もお得な情報満載です。



辛い季節を快適に過ごすための お部屋の花粉対策

住まいの快適レポート

家の中でも花粉症に悩まされるのは辛いものです。一番重要なことは、家の中に花粉を持ち込まないことです。室内に入れない工夫をして、花粉の季節を乗り切りましょう。

お部屋で快適に過ごすための3つのポイント



1. 玄関でストップ

家に入る前に花粉を払う

ドアを開けたときに払った花粉が入らないよう、玄関から少し離れた場所でコートやバッグの花粉を払う。

玄関にアウターの収納スペース

コート、帽子などは部屋の中に持ちこまず、玄関先のハンガーにかける。

洋服やバッグを濡れタオルで拭く

花粉の舞い上がりを防げる。ウェットティッシュも便利。

手洗い・うがい・洗顔

体についた花粉をしっかり除去。予防としてマスクもお勧め。

帯電防止スプレー

帽子、コート、靴にスプレーして、静電気による花粉の付着を防ぐ。



2. 換気のコツ

花粉が少ない朝と晩

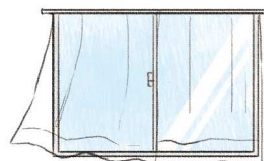
飛散量の多い11時から14時を避け、早朝と夕方に換気。

カーテンを閉めて換気

カーテンは、外からの花粉を防いでくれる。マメに洗濯をする。

空気清浄器を使う

フィルターが花粉をキャッチするため、体に入るのを防げる。



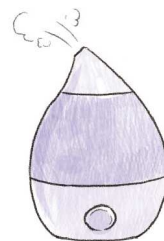
3. 掃除も工夫

掃除のベストタイミング

起床後や、帰宅後など、しばらく室内に人がいないと空気の流れが収まり、花粉が床に積る。先に拭きとってから掃除機をかける。

加湿器で花粉を落とす

湿って重くなった花粉が床へ落ちる。



＼一ロメモ／
花粉から身を守る
素材を利用しましょう

ポリエステル
などの素材
花粉が付きにくい

フローリング
掃除がしやすい

ラグ
花粉をキャッチ
してくれる

オススメ商品 アレルピュア

住まいのアレルゲンを軽減するタイル



花粉やハウスダストには、アレルギー反応を引き起こす原因となる物質「環境アレルゲン」が含まれています。「アレルピュア」は、環境アレルゲンの働きを抑える機能をもつインテリアタイルです。
※空気中の環境アレルゲンを収集・抑制する効果はありません。また、アレルギー症状が改善するなどの効果を保証するものではありません。

アレルピュアのしくみ

住まいに存在する環境アレルゲンが「アレルピュア」に触れると、タイル表面にコートされている抗アレルゲン剤がその働きを抑制します。



メカニズムムービーを
ご覧いただけます



商品のお問合せは…



(株)ワタケン

〒010-1632 秋田市新屋大川町20-40
TEL. 018-865-2363 FAX. 018-862-1817
<http://www.kk-wataken.jp>