

住まいづくりの情報発信

WATAKEN NEWS

House & Reform

2024年新春号

お住まいの悩みごとなら資格をもった専門家に任せて安心！



新年明けましておめでとうございます。昨年中は格別のご用命を賜り厚く御礼申し上げます。本年もワタケンでは安心快適な住まいづくりのお手伝いをさせて頂くべく、一層の努力を重ねて参る所存でございます。どうぞよろしくお願いいたします。この一年が皆様にとって幸多き年でありますよう心からお祈り申し上げます。

株式会社ワタケン 代表取締役 渡部俊省



耐震のプロが提案する新築住宅 「安全・快適で住みやすい平屋」



なぜ平屋が人気？

- ・ワンフロアで生活が完結するので、子育て中や老後も安全で暮らしやすい。
- ・家族同士のコミュニケーションがとりやすいので、子育て世代にもおすすめ。

ワタケンの新築住宅の特長

・断熱性

ZEH Oriented住宅

「ZEH Oriented (ゼッチ・オリエンテッド)」とは、

ゼロ・エネルギー・ハウス指向型住宅といわれるものです。

ゼロ・エネルギー住宅との違いは、エネルギー収支率と再生

可能エネルギー設備の有無です。積雪によって太陽光発電量の少ない地域では、初期費用を抑えたZEH Orientedも選択肢です。ワタケンの新築はBELSによって評価されています。

・耐震性

耐震診断士が提案する災害に強い家。耐震等級3で一般新築の1.5倍です。

・収納量

十分な収納スペースを確保し、使う場所の近くにバランスよく配置。

・動線

平屋は2階建てよりワンフロアが広がるので、動線の無駄がないよう考慮しました。

・リフォームの経験を生かした提案

リフォームの経験で「住まいの傷みやすい箇所・理由」を熟知。それを反映しメンテナンス費用の少ない家を提案。

・施主様の好みのスタイル・予算・住まい方を把握し、ご希望に添うよう提案する。

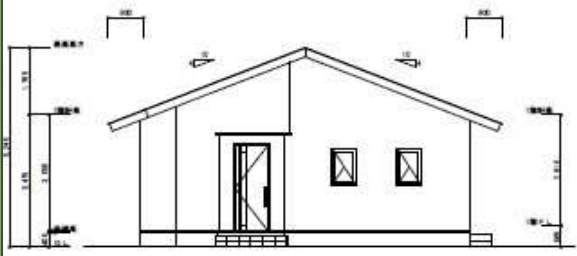
この度の施主様はアメリカンヴィンテージな雑貨が似合うインダストリアル風スタイルをご希望でした。



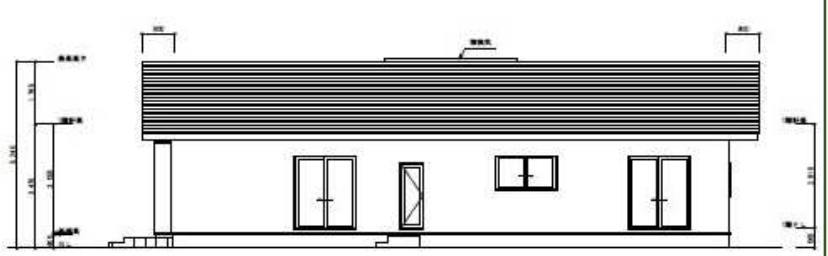
新築施工実例：リビングから見たキッチン

裏面に写真↓

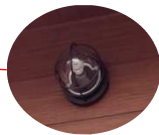
施工実例（立面図）



南側 立面図 S:1/100



東側 立面図 S:1/100



←マリンランプ風の照明

←玄関

グリーン金属サイディングと木目調がオシャレな印象
窓のサッシュも木目調に揃えました。



←収納たっぷり片付けやすい玄関スペース



↑アイランドキッチン。パナソニックのラクシーナです。あえて薄いグレーのコンクリート調の天井。



↑リビングダイニング。TVの裏の壁面にはリクシルのエコカラットを貼って間接照明を。



↑ウォークインクローゼット



↑水回りも色合いや質感を統一してスタイリッシュに。
トイレは施主様の遊び心で鉱石模様の壁紙です。

新築・リフォームのお問合せやご相談はお気軽に。 ☎ 0120-766-081 (ワタケン)

<http://www.kk-wataken.jp>

